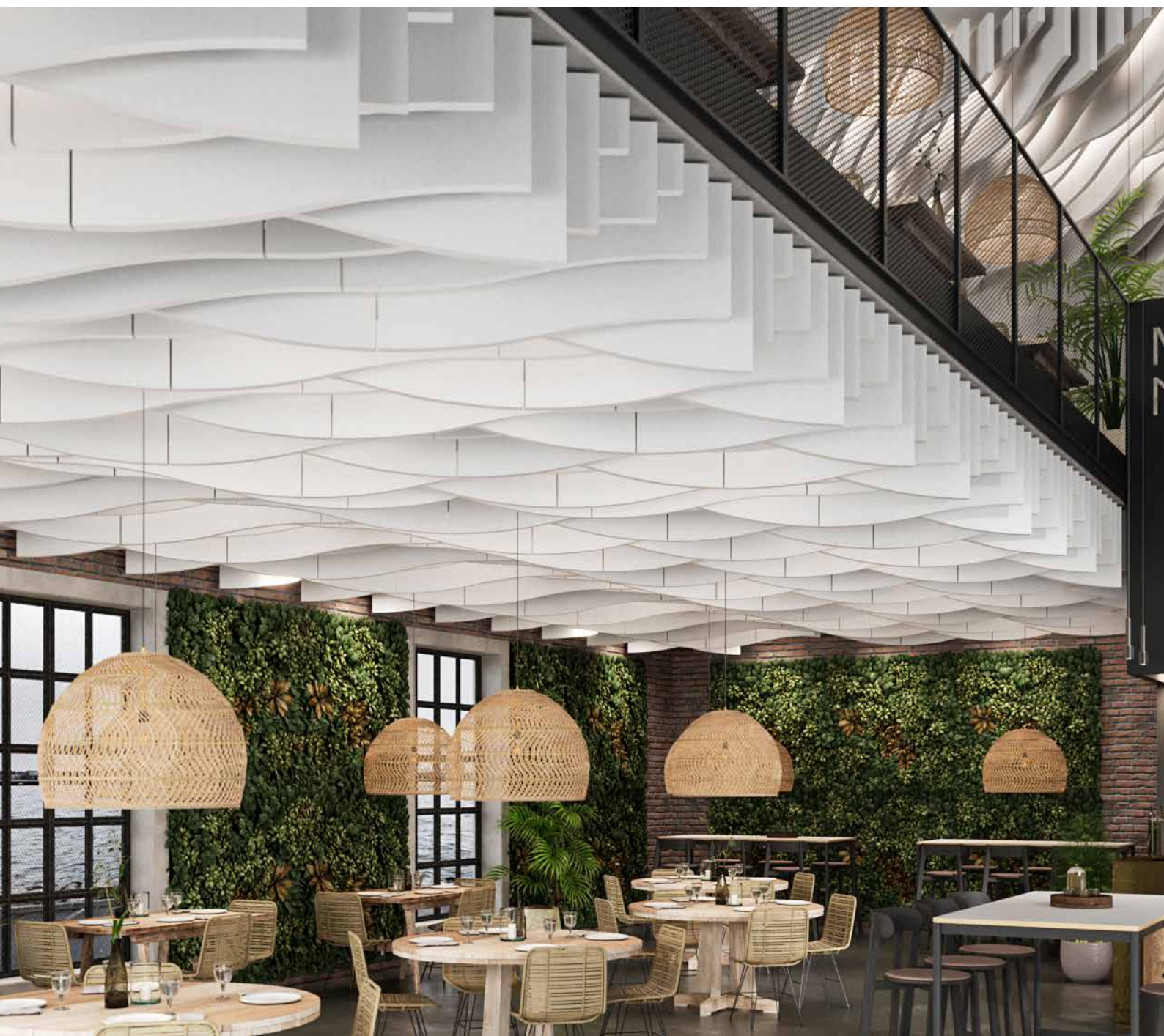


DATABLAD

# Rockfon Contour®



**Sounds Beautiful**

# Rockfon Contour®


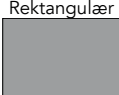

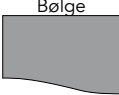
- Æstetiske og rammeløse, akustiske baffler
- Hurtige og nemme at installere
- Skab et stærkt statement design ved hjælp af bølgeformer i legende og stemningsfulde mønstre
- Ideel til forbedring af akustikken i områder med termisk masse eller hvor der kræves hyppig og uhindret adgang til installationer i loftet
- Bruges alene eller med et eksisterende loft til forbedring af lydabsorptionen

## Produktbeskrivelse

- Stenuldsbafflel
- Overflade: Mat, glat og hvidmalet fleece
- Kant: Mat, hvid strukturmaling
- 4 rektangulære former og 3 modulære bølgeformer
- Ophængningsbeslag er integreret i bafflen

## Anvendelsesområder

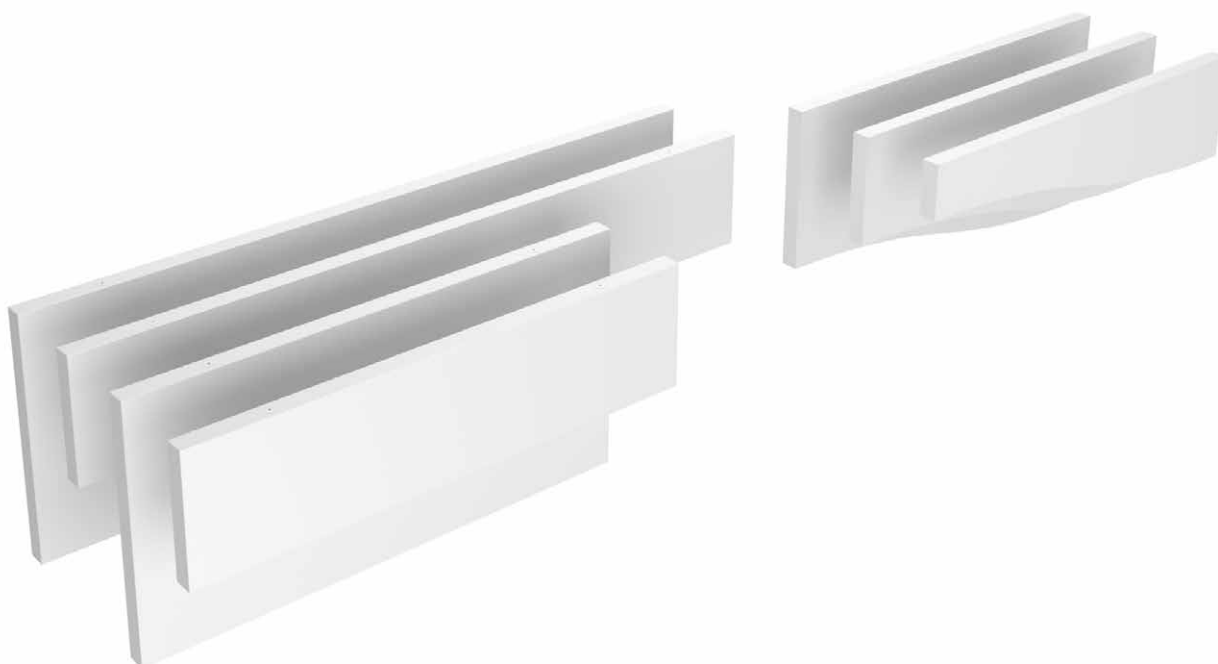
- Uddannelse
- Detailhandel
- Sundhed & Pleje
- Industri
- Kontor
- Fritid & Sport

Kant	Form	Modulmål (mm)	Vægt (kg/enhed)	Anbefalet montagesystem**	Genanvendt materiale	Cradle to Cradle certificeret®	A1-A3 Påvirkning på produktionen (kg CO <sub>2</sub> eq/m <sup>2</sup> )*	A1-C4 Påvirkning på hele livscyklus (kg CO <sub>2</sub> eq/m <sup>2</sup> )*
	Rektangulær 	1200 x 300 x 50	2,2	Rockfon® System Contour Baffle™	38%		6,08	7,97
		1200 x 600 x 50	4,4	Rockfon® System Contour Baffle™				
		1800 x 300 x 50	3,3	Rockfon® System Contour Baffle™				
		1800 x 600 x 50	6,5	Rockfon® System Contour Baffle™				
	Bølge 	1200 x 150-300 x 50	1,7	Rockfon® System Contour Baffle™				
		1200 x 450-600 x 50	3,8	Rockfon® System Contour Baffle™				
		1200 x 300-450 x 50	2,7	Rockfon® System Contour Baffle™				

Kontakt os for specialstørrelser, leveringstider og minimumsmængder.

\*\*Rockfon Contour må ikke monteres i områder med direkte vindbelastning f.eks. fra ventilatorer, blæser, vindudtræk, eller kraftig træk.

\*For fuld information angående miljøpåvirkningen, se vores produktspecifikke EPD'er, der er tilgængelig på [rockfon.link/dk-epd](https://rockfon.link/dk-epd). Grundet eventuelle forskelle i beregningsmetoder og antagelser af forskellige scenarier, er miljøpåvirkningsværdier generelt set ikke sammenlignelige mellem producenter.





## Egenskaber

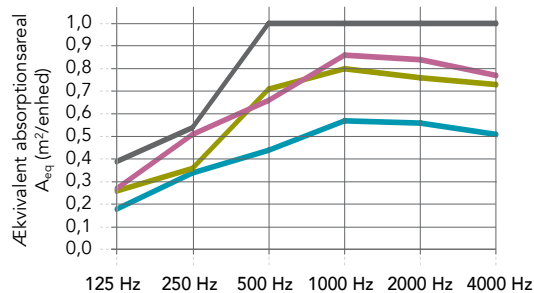


### Lydabsorption

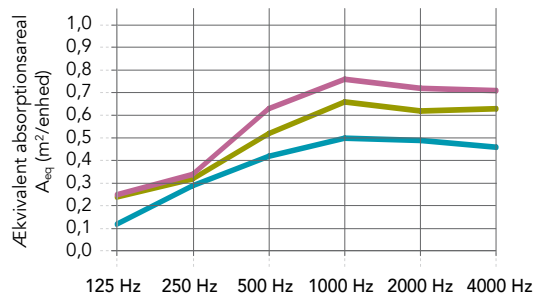
$A_{eq}$  (m<sup>2</sup>/item)

\*) Værdier opnået på baggrund af teoretisk analyse.

Flere data tilgængelige om  $A_{eq}$ - og  $\alpha_w$ -værdier. For mere information, kontakt din lokale salgssupport.



	125 Hz	250 Hz	500 Hz	1000 Hz	2000 Hz	4000 Hz
Rektangulær 1200x300x50 mm: En enkelt baffel (1 baffel/m <sup>2</sup> ; rækkeafstand: 83 cm)	0,18	0,34	0,44	0,57	0,56	0,51
Rektangulær 1200x600x50 mm: En enkelt baffel (1 baffel/m <sup>2</sup> ; rækkeafstand: 83 cm)	0,26	0,36	0,71	0,80	0,76	0,73
Rektangulær 1800x300x50 mm: En enkelt baffel (0,7 baffel/m <sup>2</sup> ; rækkeafstand: 83 cm)*	0,27	0,51	0,66	0,86	0,84	0,77
Rektangulær 1800x600x50 mm: En enkelt baffel (0,7 baffel/m <sup>2</sup> ; rækkeafstand: 83 cm)*	0,39	0,54	1,07	1,20	1,14	1,09



	125 Hz	250 Hz	500 Hz	1000 Hz	2000 Hz	4000 Hz
Bølge 1200x150/300x50 mm: En enkelt baffel (1 baffel/m <sup>2</sup> ; rækkeafstand: 83 cm)	0,12	0,29	0,42	0,50	0,49	0,46
Bølge 1200x300/450x50 mm: En enkelt baffel (1 baffel/m <sup>2</sup> ; rækkeafstand: 83 cm)	0,24	0,32	0,52	0,66	0,62	0,63
Bølge 1200x450/600x50 mm: En enkelt baffel (1 baffel/m <sup>2</sup> ; rækkeafstand: 83 cm)	0,25	0,34	0,63	0,76	0,72	0,71



### Reaktion på brand

A1



### Lysrefleksion

79%



### Fugtmodstand og formstabilitet

Op til 100 % RH.

Rockfon Contour må ikke anvendes udendørs eller i svømmehaller. Kontakt venligst Rockfon for yderligere information.



### Rengøring

- Støvsugning.



### Hygiejne

Stenuld danner ingen grobund for mikroorganismer.



### Genanvendelighed

Fuldt ud genanvendelig stenuld.



### Indeklima

Rockfon loftsordiment er klassificeret med klasse E1 i overensstemmelse med EN 13964 (EN 717-1). Rockfon lofter har en meget lav frigivelse af VOC'er. Et udvalg af Rockfon produkter har opnået følgende ydelsesmærkninger og indendørs emissionsklassificering.



### Sundhed vedrørende materialer

Alle materialer, der anvendes i produkter fra Rockfon, er screenet i forhold til listen over stoffer, som er begrænset i henhold til REACH, og indeholder ikke særligt problematiske stoffer (SVHC), der giver anledning til bekymring. Rockfon stenuldsfibre overholder og følger EU-forordningen om sikker fiber samt har en EUCEB-certificering.

# Sounds Beautiful

